

Profilteknik

- | 59 mm indbygningsdybde, 24 mm isoleringskerne
- | Smalle ramme- og fløjprofiler (fløjsamling 130 mm)
- | Høj stabilitet takket være fjer-&-not-forbindelsen samt stabile hjørnesamlinger (termisk adskilt)
- | Barrierefri bundskinne til nedstøbning uden anslag
- | Tætning mod regn og vind sker hele vejen rundt i to tætningsniveauer.

Vinduer-/Dørsystemer SL 60e (samme karmdybde)

- | Der kan leveres komplet vunduesystem som passer til foldedøre både: dreje-kip, parallel-skubbe-kip, faste dele

Beslagsteknik

- | Ingen forlejrede løbe- og føringskinner
- | Skjulte beslag med enhåndsbetjening
- | Glidende fastlåsning af delvis åbnet foldevæg

Glas

- | Energiruder er som standard „Super-lav-energi-ruder“ med varmereflekterende glas $U_g = 1,1 \text{ W/m}^2\text{K}$ ($k = 1,0$) med 2 x 4 mm float
- | Mulighed for rudekonstruktion fra 5 til 40 mm

Overflade

- | Pulverbelægning jf. RAL
- | Eloxal jf. EURAS

Afprøvninger

- | Luftgennemtrængelighed klasse 4 ifølge DIN EN 12 207
- | Regntæthed klasse 9A ifølge DIN EN 12 208 (svarer til belastningsgruppe C ifølge DIN 18 055)
- | Vindmodstand klasse B4 ifølge DIN 12 210
- | Efter 10.000 betjeninge kunne der ikke konstateres synlige tegn på slitage



Vinterhaver



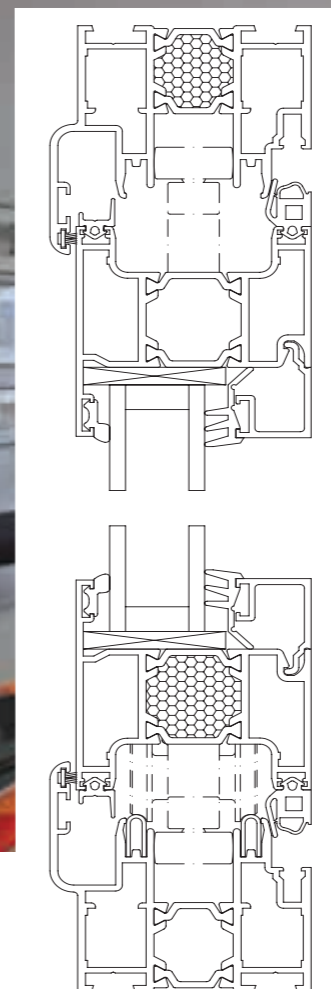
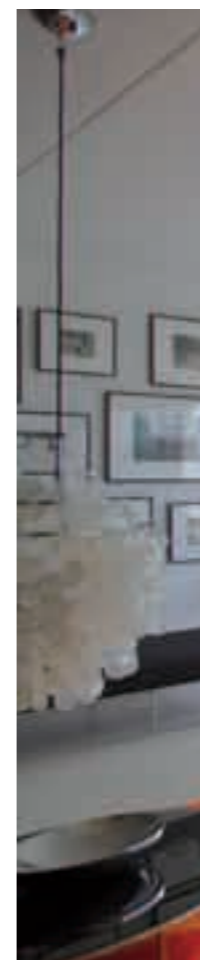
Foldevægge



Indgangspartier



Altaninglasning



FOLDEVÆG SL 60e

Produktdata

56-06-061 / 04.2007



SOLARLUX[®]
glass in motion

SOLARLUX[®]

**Funktionssikkerhed**

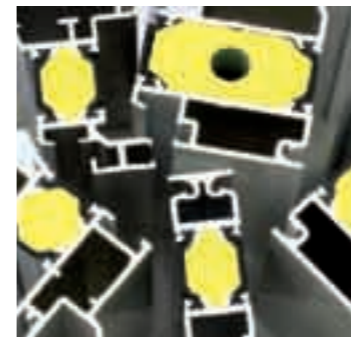
Gennemgangsfløjen (kun ved ulige antal fløje) fastlåses med en specialsneppert og kan dermed trækkes kontrolleret med i åbnet tilstand.

**Rengøring**

Ved enkel udtrækning af hængselsstifterne er det nemt at rengøre ruderne på ydersiden på ophængte foldedøre.

**Højdejustering**

I indbygget tilstand indstilles foldevæggene i højden med enkle håndtag (ca. 6 mm) - vigtigt ved evt. bygningsforsænkninger.

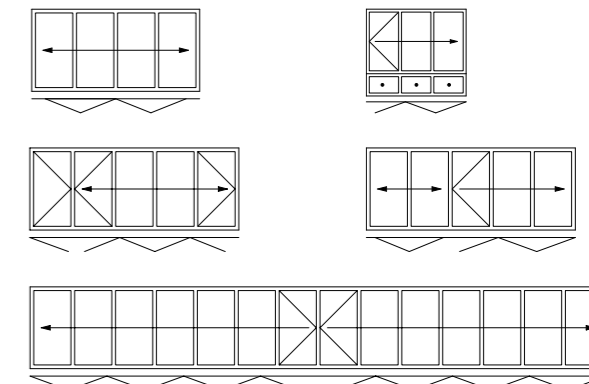
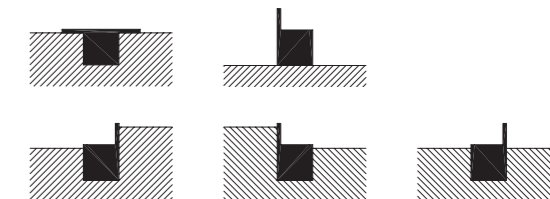
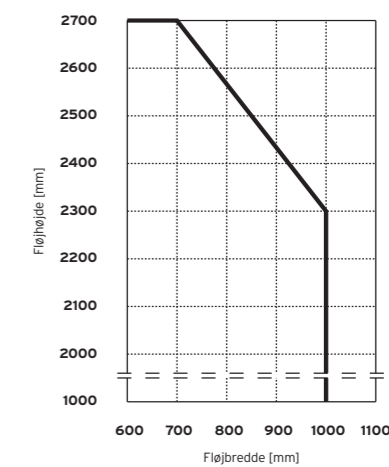
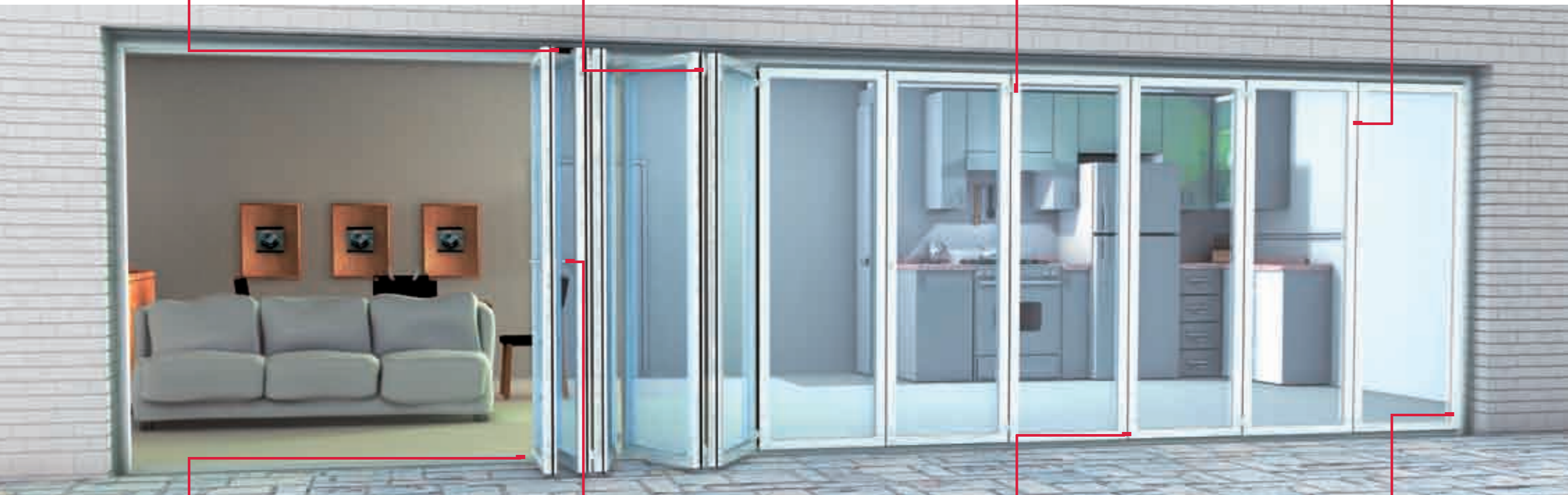
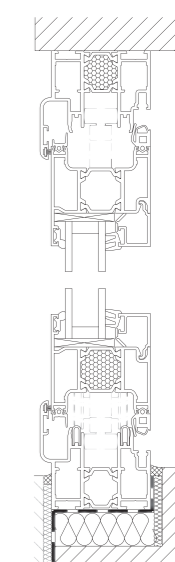
**Varmeisolering**

Stabile hulrumsprofiler med skumkerne giver den bedste varmeisolering ifølge nyeste tyske energisparecirkulære.

Tekniske data: Foldevæg SL 60e

Grundplanseksempler/varianter

Foldevæggen fås stående på gulvet (standard) eller ophængt foroven. Kan foldes udad, indad, til venstre og/eller højre alt efter ønske.

**Eksempler på gulvtilslutning****Fløjstørrelsesdiagram****Lodret snit****Lethed**

Løbeværker og -skinner af specialstål garanterer, at foldevæggen glider ekstremt let.

Meget nem at åbne og lukke

**Sikkerhed/komfort**

Den integrerede SL-Komfortlås med grebsfunktion, Falleriglelåsestang med cylinder sikrer høj sikkerhed mod indbrud.

**Stabilitet**

Speciel låsemekanik med et 24 mm slag fastlåser fløjene i rammeprofilerne - storm-sikker og høj indbrudsbeskyttelse

**Breddejustering**

Med en skruetrækker justeres bredden ved at dreje på den patenterede hængsler.

Max fløjstørrelser

- I 1000 x 2300 mm
- I 700 x 2700 mm
- I Fløjvægt op til 80 kg
- I Specialstørrelser på forespørgsel

Total elementbredde

- I 14 m ved stående konstruktion
- I Ubegrænset, da konstruktionen er ophængt foroven