

Profilteknik

- I 66 mm konstruktionsdybde
- I Smalle ramme- og fløjprofiler (fløjsamling 169 mm)
- I Tredobbelte laglignede rammer med stabile spalte-tapforbindelser
- I Høj stabilitet ved afstivende aluminium-Beslaglagerprofil
- I Standardtræ fyr, gran og meranti, andre træarter som ekstraudstyr
- I Barrierefri bundskinne til nedstøbning uden anslag
- I Dreje-kippefløj med foldefløj er muligt
- I Tætning mod regn og vind sker hele vejen rundt i to tætningsniveauer.
- I Vedvarende råstof

Vinduer-/Dørsystemer

- I Kan kombineres med standard-vinduessystem SL 68: Dreje-kip, faste dele, parallel-skubbe-kip, etc.

Beslagsteknik

- I Ingen forlejrede løbe- og føringskinner
- I Skjulte beslag med enhåndsbetjening
- I Glidende fastlåsning af delvis åbnet foldevæg

Glas

- I Energiruder er som standard „Super-lav-energi-ruder“ med varmereflekterende glas $U_g = 1,1 \text{ W/m}^2\text{K}$ ($k = 1$) med 2 x 4 mm float
- I Mulighed for rudekonstruktion fra 5 til 28 mm

Overflade

- I Grunderede træoverflade efter SL-farvekort, standard
- I Slutbearbejdede træoverflade efter SL-farvekort, ekstraudstyr

U-værdi

- I $U_w = 1,5 \text{ W/m}^2\text{K}$ lav ifølge DIN EN ISO 10077-1:2000
- I DIN EN ISO 10077-1:2000 på basis af en 3-delt foldevæg, BxH 2700 x 2300 mm

Afprøvninger

- I Luftgennemtrængelighed klasse 3 ifølge DIN EN 12 207
- I Regntæthed klasse 9A ifølge DIN EN 12 208 (svarende til belastningsgruppe C ifølge DIN 18 055)
- I Vindmodstand klasse C4 ifølge DIN 12 210



Vinterhaver



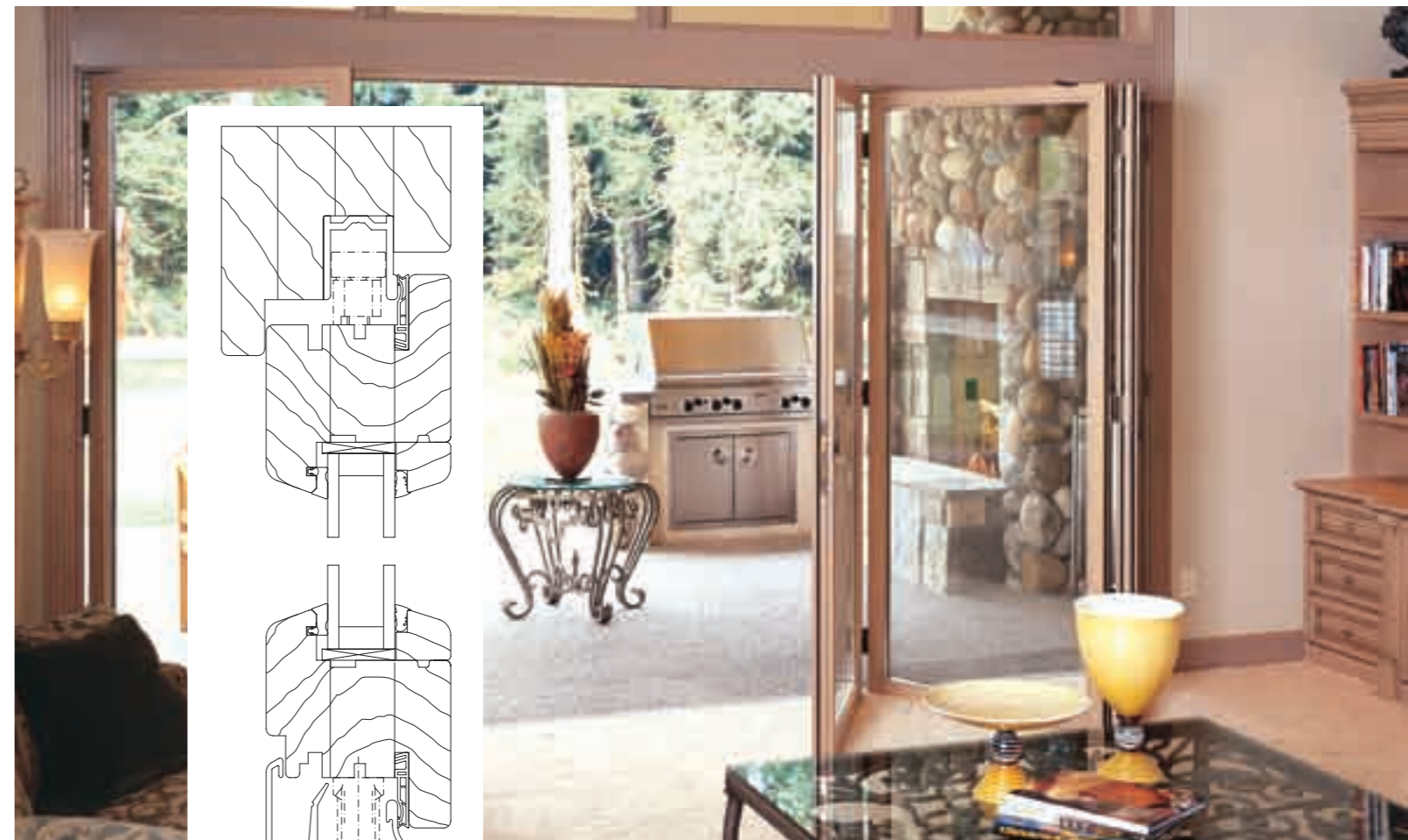
Foldevægge



Indgangspartier



Altaninglasning



FOLDEVÆG SL 66

Produktdata

56-06-08-1 / 04.2007



SOLARLUX[®]
glass in motion

SOLARLUX[®]

Højdejustering

I indbygget tilstand indstilles foldevæggene i højden med enkle håndtag (ca. 6 mm) - vigtigt ved evt. bygningsforsænkninger.

**Funktionssikkerhed**

Gennemgangsfløjen (kun ved ulige antal fløje) fastlåses med en specialsneppert og kan dermed trækkes kontrolleret med i åbnet tilstand.

**Sikkerhed/komfort**

Den integrerede SL-Komfortlås med grebsfunktion, Falle-riglelåsestang med cylinder sikrer høj sikkerhed mod indbrud.

**Design**

Softlineprofiler og designbånd får det hele til at se elegant ud.

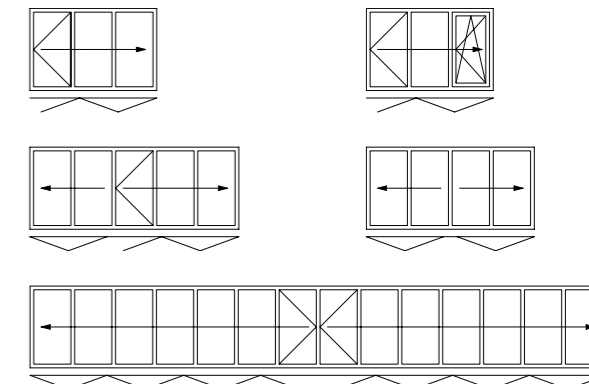
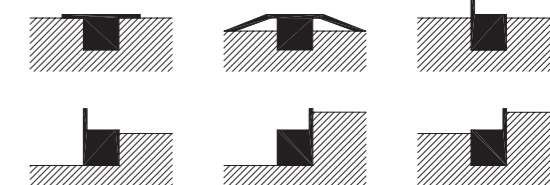
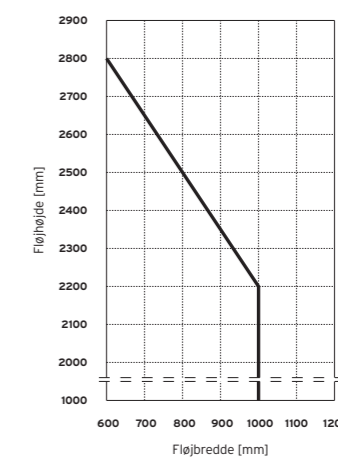
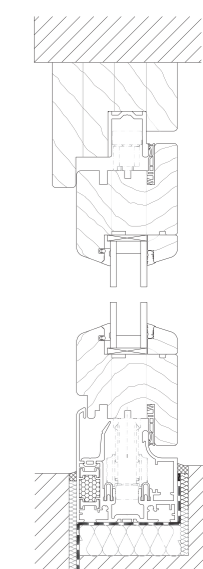


Tekniske data:

Foldevæg SL 66

Grundplanseksempler/varianter

Foldevæggen fås stående på gulvet (standard) eller ophængt foroven. Kan foldes udad, indad, til venstre og/eller højre alt efter ønske.

**Eksempler på gulvtilslutning****Fløjstørrelsesdiagram****Lodret snit****Beslagsteknik**

Stabile flade håndtag = smal fløjpakke ved åben foldevæg

Skjulte enhåndsbeslag

**Lethed**

Løbeværker og -skinner af specialstål garanterer, at foldevæggen glider ekstremt let.

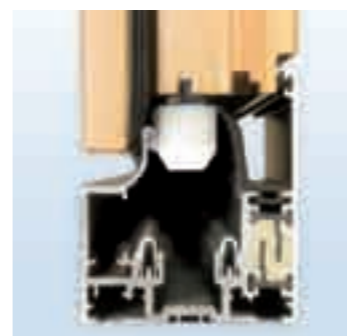
Meget nem at åbne og lukke

**Breddejustering**

Med en skruetrækker justeres bredden ved at dreje på den patenterede hængsler.

**Stabilitet**

Special låsemekanik med et 24 mm slag fastlåser fløjene i rammeprofilerne - stormsikker og høj indbrudsbeskyttelse

**Total elementbredde**

- I 14 m ved stående konstruktion
- I Ubegrænset, da konstruktionen er ophængt foroven