

Profilteknik

- I 66 mm konstruktionsdybde
- I Smalle ramme- og fløjprofiler (fløjsamling 169 mm))
- I Tredobbelte laglmede rammer med stabile spalte-tapforbindelser
- I Høj stabilitet ved afstivende aluminium-Beslaglagerprofil
- I Standardtræ fyr, gran og meranti, andre træarter efter ønske
- I Barrierefri bundskinne til nedstøbning uden anslag
- I Tætning mod regn og vind sker hele vejen rundt i to tætningsniveauer.
- I Vedvarende råstof

Vinduer-/Dørsystemer

- I Kan kombineres med standard-vinduessystem SL 68HA: Dreje-kip, faste dele, parallel-skubbe-kip, etc.

Beslagsteknik

- I Ingen forlejrede løbe- og føringskinner
- I Skjulte beslag med enhåndsbetjening
- I Glidende fastlåsning af delvis åbnet foldevæg

Glas

- I Energiruder er som standard „Super-lav-energi-ruder“ med varmereflekerende glas $U_g = 1,1 \text{ W/m}^2\text{K}$ ($k = 1$) med 2 x 4 mm float
- I Mulighed for rudekonstruktion fra 26 til 30 mm

Overflade

- I Pulverbelægning jf. RAL
- I Eloxal jf. EURAS
- I Aluminiumdækskal som luftes bagfra på ydersiden
- I Slutbearbejdede træoverflader efter SL-farvekort
- I Laseringen er vandbaseret

Afprøvninger

- I Luftgennemtrængelighed klasse 3 ifølge DIN EN 12 207
- I Regntæthed klasse 9A ifølge DIN EN 12 208 (svarer til belastningsgruppe C ifølge DIN 18 055)



 Vinterhaver



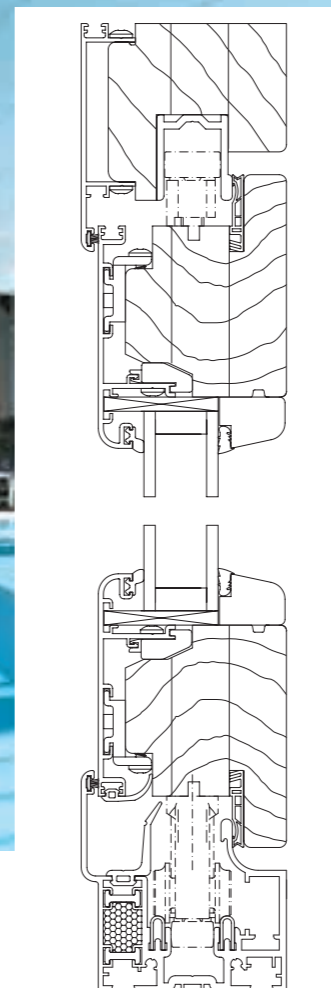
 Foldevægge



 Indgangspartier



 Altaninglasning



FOLDEVÆG SL 67

Produktdata

56-06-091 / 04.2007



 **SOLARLUX**[®]
glass in motion

 **SOLARLUX**[®]

**Højdejustering**

I indbygget tilstand indstilles foldevæggene i højden med enkle håndtag (ca. 6 mm) - vigtigt ved evt. bygningsforsænkninger.

**Funktionssikkerhed**

Gennemgangsfløjen (kun ved ulige antal fløje) fastlåses med en specialsneppert og kan dermed trækkes kontrolleret med i åbnet tilstand.

**Sikkerhed/komfort**

Den integrerede SL-Komfortlås med grebsfunktion, Falle-riglelåsestang med cylinder sikrer høj sikkerhed mod indbrud.

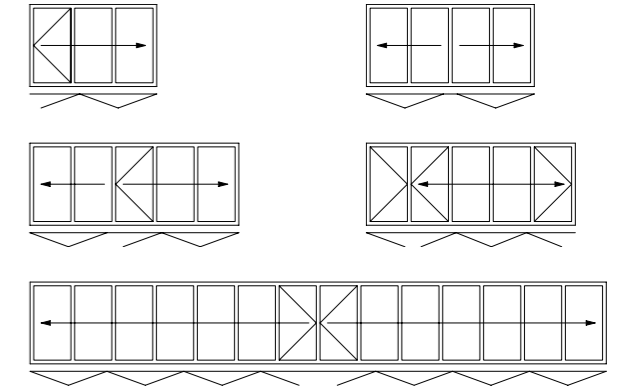
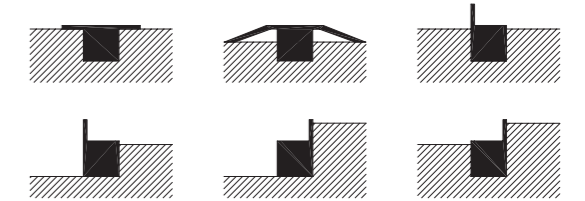
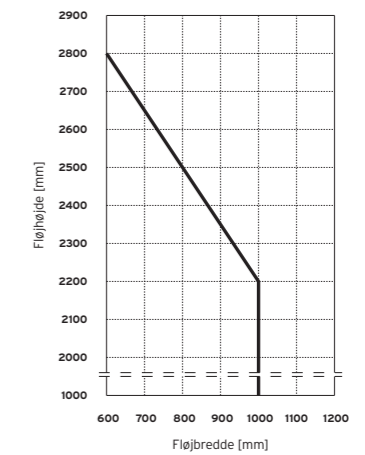
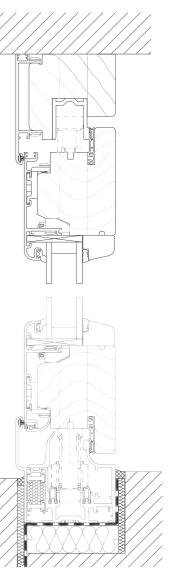
**Design**

Softlineprofiler og designbånd får det hele til at se elegant ud.

Tekniske data: Foldevæg SL 67

Grundplanseksempler/varianter

Foldevæggen fås stående på gulvet (standard) eller ophængt foroven. Kan foldes udad, indad, til venstre og/eller højre alt efter ønske.

**Eksempler på gulvtiislutning****Fløjstørrelsesdiagram****Lodret snit****Varmeisolering**

Træprofiler med aluminiumdækskal som luftes bagfra på ydersiden byder på en vejrbeskyttelse af højeste standard og beste varmeisolering efter den nyeste EnEV (energiparecirkulære).

**Lethed**

Løbeværker og -skinner af specialstål garanterer, at foldevæggen glider ekstremt let.

Meget nemt at åbne og lukke

**Breddejustering**

Med en skruetrækker justeres bredden ved at dreje på den patenterede hængsler.

**Stabilitet**

Special låsemekanik med et 24 mm slag fastlåser fløjene i rammeprofilerne - stormsikker og høj indbrudsbeskyttelse.