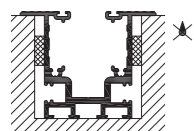
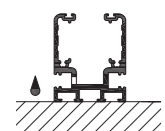




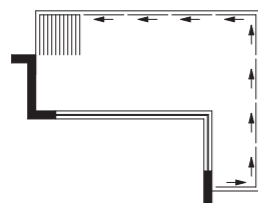
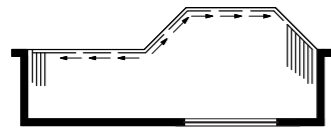
## Skyde-dreje-system SL 25 XXL

56-01-1038-1 / 032009

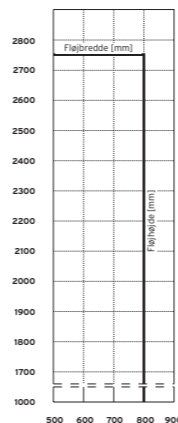
## FORDELE



Gulvtiølutningseksempler



Åbningsvarianter



Fløjstørrelsesdiagram

### Anvendelsesområder

- I Balkon/facade
- I Rumdeler
- I Terrasseoverdækning

### Varianter

- I Tophængt skyde-dreje-system
- I Kan alt efter ønske skydes udad, indad, til venstre og/eller højre

### Glas

- I Enkeltlagssikkerhedsglas
- I Glastykkelse på 8, 10, 12 og 15 mm

### Maksimal fløjstørrelse

- I 800 x 2750 mm
- I Særdørløse efter forespørgsel
- I Den samlede elementbredde er ubegrænset

### Overflade

- I Pulverbelægning ifølge RAL
- I Eloxal ifølge EURAS

### Beslagsteknik

- I Ingen foranliggende løbe- og føringskinner
- I Skjulte beslag og enhåndsbetjening
- I Integreret 2-punktslås
- I Enkel enhåndsbetjening med wiretræk i specialstål
- I Mange muligheder, da løbevognen kan køres over alle vinkler fra 90° til 180°
- I Intet parkeringsområde påkrævet

### Profilteknik

- I 31 mm indbygningsdybde
- I Helglas skyde-dreje-system
- I Linieformet lejret, lodret rammeløs
- I Slagregnsafvisende, permanent ventileret og lydæmpet system



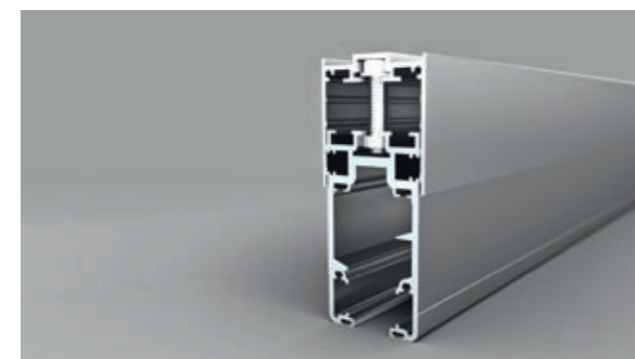
### Lethed

Kuglelejrrede dobbelte horisontalløbeværker med 65 kg bæreevne garanterer en ekstrem let glidning af fløjene.



### Glastykkelse

Enkeltlagssikkerhedsglas fra 8 til 15 mm glastykkelse. Stor sikkerhed ved høje bygninger.



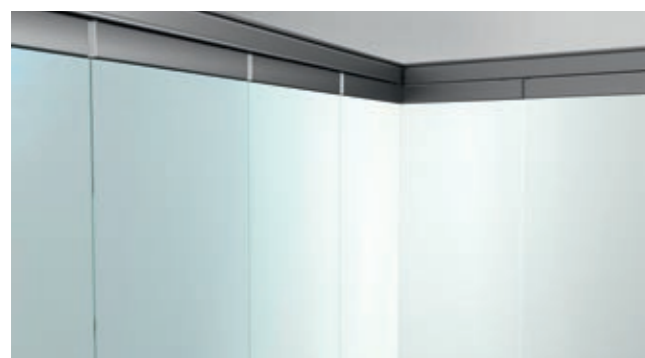
### Højdejustering

Højdeudligningsprofil, der kan optage tolerancer op til 35 mm. Justering også mulig efter indbygning.



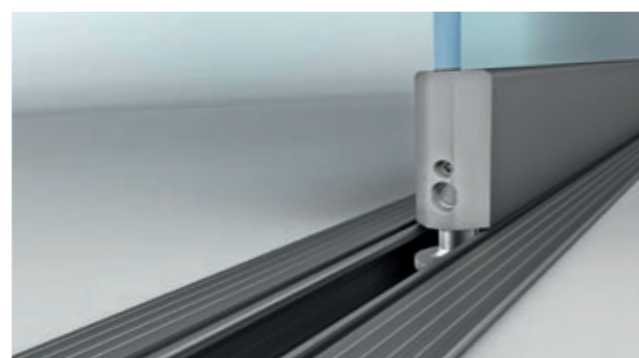
### Ventilation

Låsbar 2-trins-spalteudluftning for en kontrolleret ventilation (tilvalg).



### Transparens

Ingen lodrette fløjprofiler, derved fuldstændig transparens.



### Bundskinne

Nedstøbt bundskinne - ingen dørtærskel.



### Greb

Knopgreb til betjening indefra og udefra (tilvalg).



### Greb

Låsbar dørgreb i rostfrit stål (tilvalg).